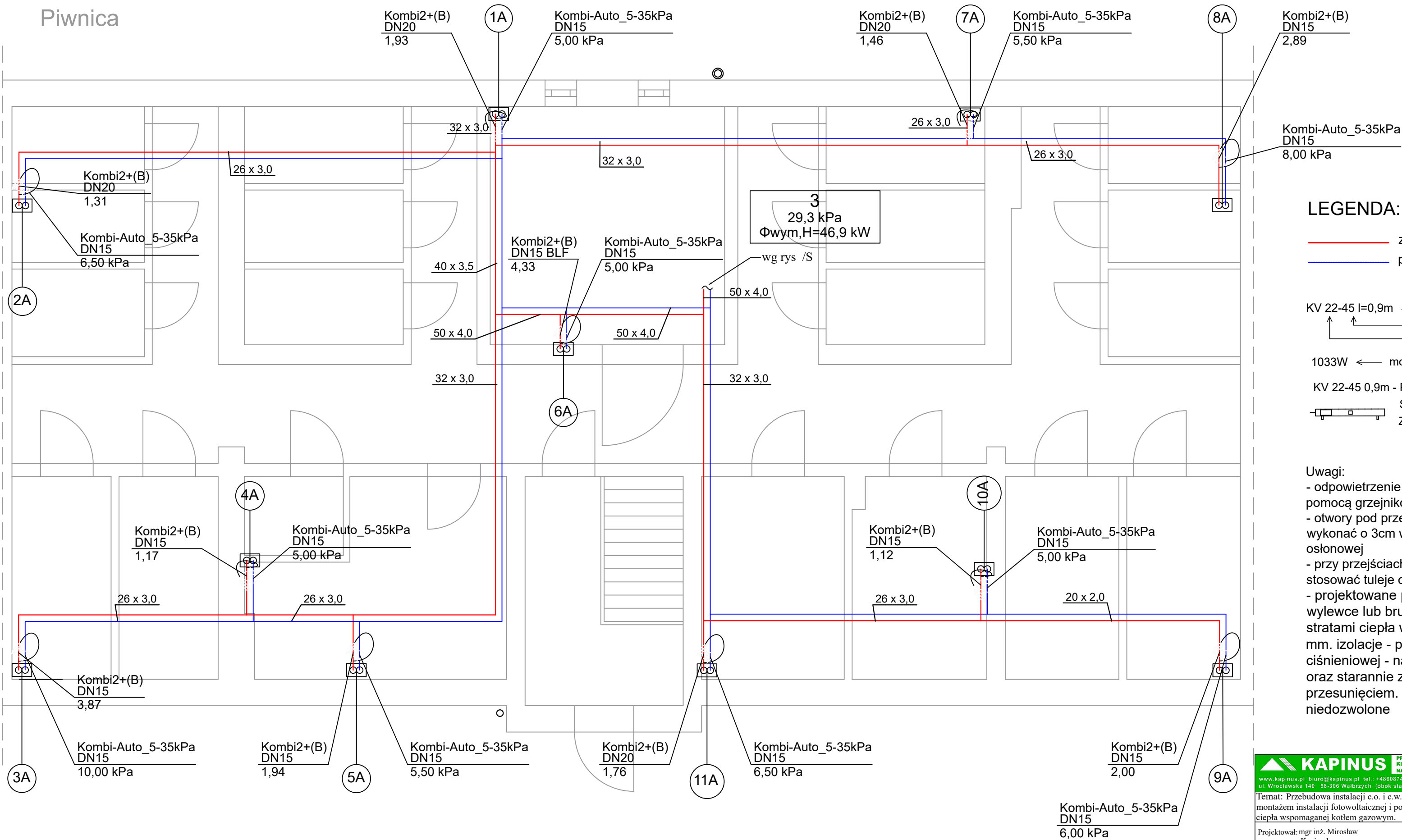


Piwnica



LEGENDA:

- zasilanie instalacji
- powrót instalacji
- KV 22-45 l=0,9m ← dł. grzejnika [m]
↑ ↑ wys. grzejnika [cm]
↑ ↑ typ grzejnika
- 1033W ← moc grzejnika
- KV 22-45 0,9m - PROJEKTOWANE GRZEJNIKI
- STAŁOWE PŁYTOWE KV Z WKŁADKĄ ZAWORU TERMOSTATYCZNEGO

Uwagi:

- odpowietrzenie instalacji na pionach c.o. oraz za pomocą grzejników
- otwory pod przebiecia przez ściane należy wykonać o 3cm większe od średnicy rury osłonowej
- przy przejściach przez ściany nośne i działowe stosować tuleje ochronne
- projektowane przewody c.o. prowadzone w wylewce lub bruzdach należy zaizolować przed stratami ciepła warstwą izolacji pe gr min 13 mm. izolacje - po przeprowadzonej próbie ciśnieniowej - należy założyć bez przerw i luk oraz starannie zabezpieczyć przed przesunięciem. Izolacje wspólne są niedozwolone

KAPINUS PROJEKTY BUDOWLANE KIEROWANIE ROBOTAMI NADZÓR ZASTĘPCZY		Inwestor: Wspólnota Mieszkaniowa, ul. Parkowa 21, 58-302 Wałbrzych			
www.kapinus.pl, biuro@kapinus.pl, tel.: +48608744029, +48664780376, ul. Wrocławska 140, 58-306 Wałbrzych (obok stacji LOTOS)		Temat: Przebudowa instalacji c.o. i c.w.u. wraz z montażem instalacji fotowoltaicznej i zewnętrznej pompy ciepła wspomaganej kotłem gazowym.			
Projektował: mgr inż. Mirosław Kociumbas, Upr. nr 245/02/DUW w specjalności instalacji sanitarnych		Stadium: PB	Branża: S	Arkusz: 297x560	Data: 02.2024
Asystował: mgr inż. Piotr Kopinowski		Tytuł rysunku: Rzut piwnicy- instalacja c.o.			Skala: 1:50
Asystował: mgr inż. Daria Skowrońska					Nr rys. 1/S